

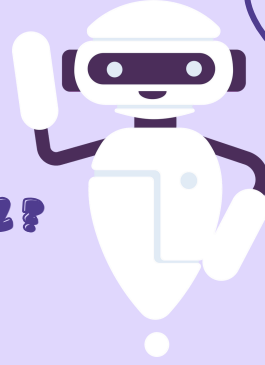
YAPAY ZEKA



YAPAY ZEKAYI KULLANIYOR MUSUNUZ ?

Günümüzde yapay zeka son derece yaygınlaşmaya başladı ve bir çok noktada bize oldukça yardımcı olmakta

HANGİ YAPAY ZEKALARI DUYDUNUZ ?



24/7

En yaygın yapay zekalar ChatGPT, Copilot, Gemini gibi metin tabanlı yapay zekalardır.

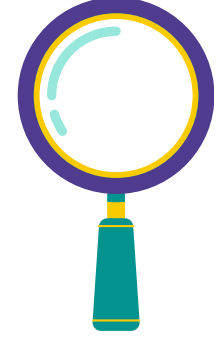
YAPAY ZEKAYA GÜVENİYOR MUSUNUZ ?

Yapay zekalar yüksek oranlarda doğru sonuçlar verse de her zaman kesin gözüyle bakmak çok da doğru sayılmaz.

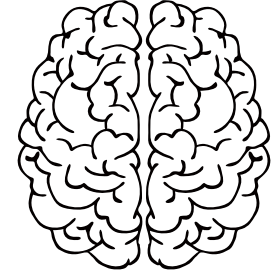
Kimi zaman hatalı sonuç verebileceklerini bilmekte fayda var.

Peki hatalı sonuç üretenler diye kullanmamalı mıyız?

Hayır tabiki, kullanalım ancak emin olmadığımız bilgileri farklı kaynakları kullanarak teyit edelim.



YAPAY ZEKAYI TANIYALIM



This work by
Mustafa Barış is
licensed under
CC BY 4.0



PROMT KAVRAMINI DUYDUK MU ?

Prompt yapay zekanın bize dönüt vermesi için ona yönelttiğimiz sorulardır. Yapay zekayı etkili kullanabilmek için etkili promtlara ihtiyacımız vardır.

ETKİLİ PROMT NASIL YAZILIR ?

Etkili bir prompt yazmak için öncelikle cümleleri devrik olmayacak şekilde ve yazım hatalarından kaçınarak yazmalıyız. Buna ek olarak yapay zekadan beklediğimiz dönütü açık ve net bir şekilde belirtmeliyiz.

YAPAY ZEKANIN NERELEERDE KULLANABİLİRİZ ?

Yapay zekayı birçok alanda kullanabiliriz ancak ödevlerimizde kullanmak bizim için çok daha yararlı olacaktır.

PEKİ HANGİ YAPAY ZEKA HANGİ ALANDA ETKİLİ ?

Sadece metin tabanlı bir yapay zekaya ihtiyacımız varsa ChatGPT bizim için yeterli ancak dönüt olarak görsel istiyorsak copilot güzel bir tercih olabilir. Ödev hazırlamamız gerektiğinde ise gamma bize sunum hazırlamada son derece etkili olabilir.

This work by
Mustafa Barış is
licensed under
CC BY 4.0



YAPAY ZEKAYI NE KADAR KULLANMALIYIZ ?

Yapay zeka her ne kadar yararlı da olsa her zaman yapay zeka kullanmamalıyız. Çünkü yapay zeka bizi hazır aşırtabilir. Yani yapay zekayı etkili ve yararlı bir araç olması bizim elimizde.

